



Observatoire des ventes en magasins de la boulangerie- pâtisserie

AND – INTERNATIONAL
POUR LA FEB

WEBINAIRE DU 20 MAI 2021

Plan de la présentation

1. Méthodologie de l'observatoire
2. Evolutions sur la période 2010-2019
3. Focus sur l'année 2020 et impacts de l'épidémie de Covid-19

1. Méthodologie de l'observatoire

- Observatoire commandité par la FEB, gratuit pour les entreprises participantes
- Objectifs :
 - Disposer d'un indice trimestriel pour mesurer les tendances des ventes des magasins
 - Permettre aux entreprises du panel de se positionner par rapport à l'indice global
 - Suivre l'évolution des chiffres d'affaires par grandes familles de produits : pain, viennoiseries, pâtisserie, traiteurs, boissons
 - Suivre les indices INSEE de :
 - Commerce de détail pain, pâtisserie, viennoiserie
 - Restauration de type rapide
 - Traiteur et autres services de restauration

1. Méthodologie de l'observatoire

- Chaque trimestre : interrogation d'un échantillon représentatif d'entreprises (en 2020 : 10 sociétés et 148 points de vente).
- Compilation des données :
 - Élaboration de l'indice global par famille de produit : CA total, CA pain, CA viennoiserie, CA pâtisserie, CA traiteur, CA boissons
 - Élaboration de 3 indices régionaux : Grand Est / Grand Ouest / Paris, sur la base des régions Sécodip.

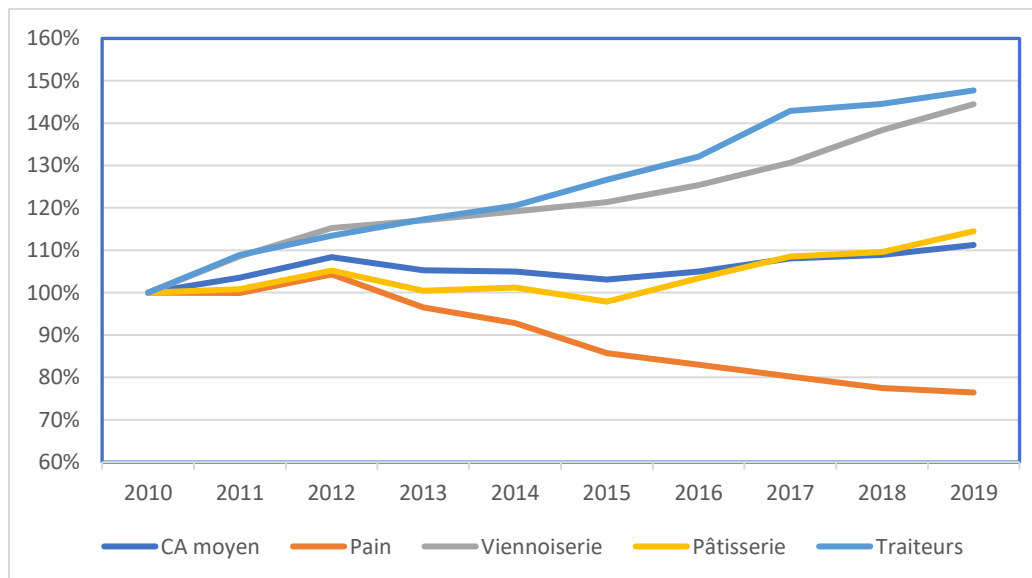
1. Méthodologie de l'observatoire

- Partis pris méthodologiques :
 - Evolution sur 9 trimestres consécutifs
 - Résultats pondérés afin de respecter la confidentialité des données et la représentativité de l'échantillon
 - Suivi d'un échantillon constant en nombre de points de vente
 - Indice 100 : il correspond en 2020 à la moyenne des 4 trimestres de l'année 2017

2. Evolutions 2010-2019

- Tendance croissante depuis 2010 (+11% de CA global), tirée par la famille traiteurs (+48%) et la viennoiserie (+44%).
- Baisse importante sur la famille pain (-24%).

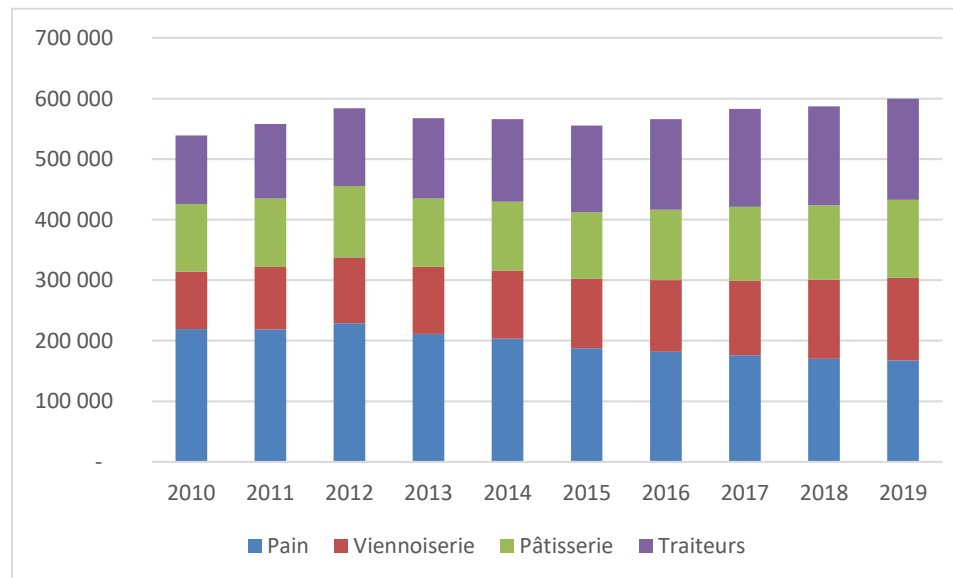
Figure 1 – Evolution annuelle des CA moyens par point de vente (en €)



2. Evolutions 2010-2019

- Evolution des parts de chaque famille de produit dans le CA total :
 - Diminution de la part du pain : de 41% (2010) à 28% (2019)
 - Augmentation de la part des produits traiteur (21% à 28%) et de la viennoiserie (18% à 23%). La part de la pâtisserie reste stable (21%).

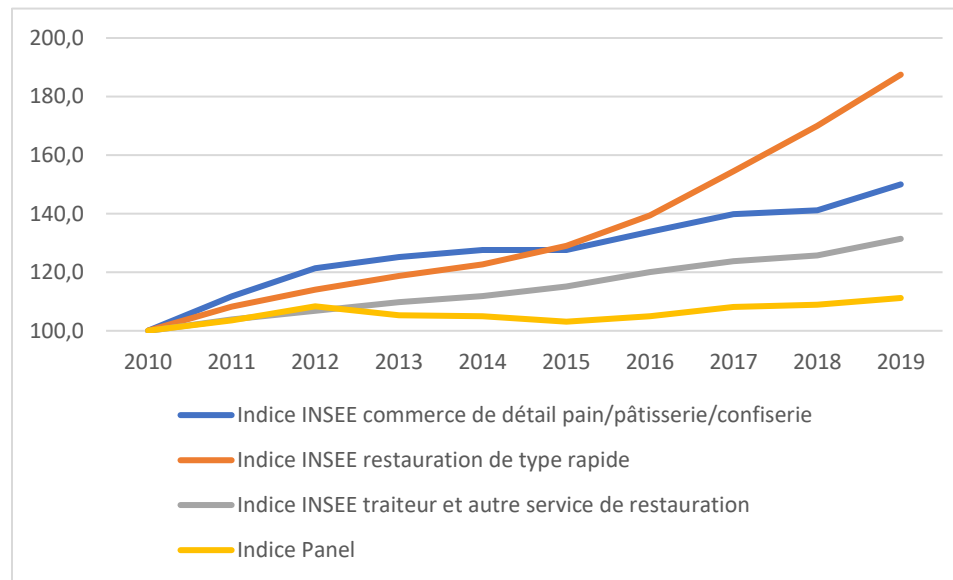
Figure 2 – CA moyen par magasin et par famille de produit (€)



2. Evolutions 2010-2019

- Evolution du CA global du panel inférieure aux 3 indices INSEE dont les secteurs d'activité sont similaires

Figure 3 – Evolution du panel par rapport à trois indices INSEE de référence



3. Focus année 2020 – impacts Covid 19

- Baisse globale de CA de 20,8% par rapport à 2019
- Baisse la plus importante sur la famille traiteurs (-24,5%), et la moins importante sur la famille pain (-15,8%)

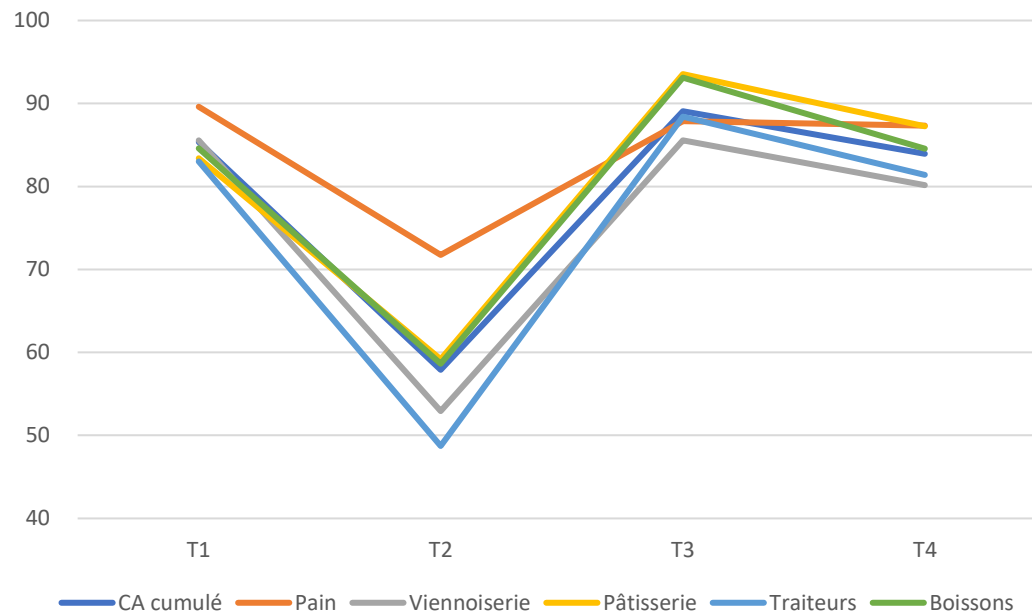
Figure 1 – Evolution annuelle des CA moyen par point de vente (en €)

2020 / 2019	Echantillon Constant
Evolution du CA global	-20,8%
Evolution du CA Pain	-15,8%
Evolution du CA Viennoiserie	-23,4%
Evolution du CA Pâtisserie	-19,1%
Evolution du CA Traiteurs	-24,5%
Evolution du CA Boissons	-19,6%

3. Focus année 2020 – impacts Covid 19

- Principale baisse enregistrée sur le deuxième trimestre de l'année 2020, sur la famille traiteurs (-49%)

Figure 4 – Evolution annuelle des CA moyen par point de vente (en €)



Merci de votre attention !

Sibylle PARANT

sibylle.parant@and-international.com

tel : (0033) 1 45 23 88 27

www.and-international.com



International